

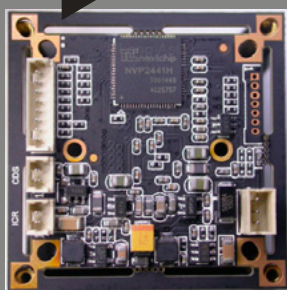


4DB3F21FHD2

MINI DÔME SAFCO INFRAROUGE JOUR/NUIT
RESOLUTION FULL HD (FHD) 1920x1080 (2.1M)

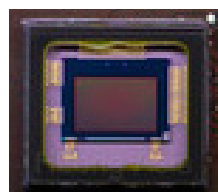
CARACTÉRISTIQUES

SENSOR NEXTCHIP
MADE IN
KORÉA



| | |
|------------------------------|-------------------------|
| Résolution | : 1920(H)x1080(V)(2.1M) |
| Capteur | : 2Megapixel Sony |
| Objectif | : 2.1 mm |
| Eclairage infrarouge | : 24 leds, 25 mètres |
| Signal de sortie | : >50 dB |
| Eclairage minimum | : 0.0001 Lux |
| Environnement d'installation | : Intérieur/Extérieur |
| Jour/Nuit | : Oui |
| Dimensions | : 94 Ø x 69 H |
| Alimentation | : 12v1A |

- DWDR
- Champ de vision important 130°
- Bonne performance à faible Lux
- Détection programmable AE / AWB / AF



FHD 1080P SONY

SONY



3.6 MM HFOV 76°



2.8 MM HFOV 100°



2.1 MM HFOV 130°